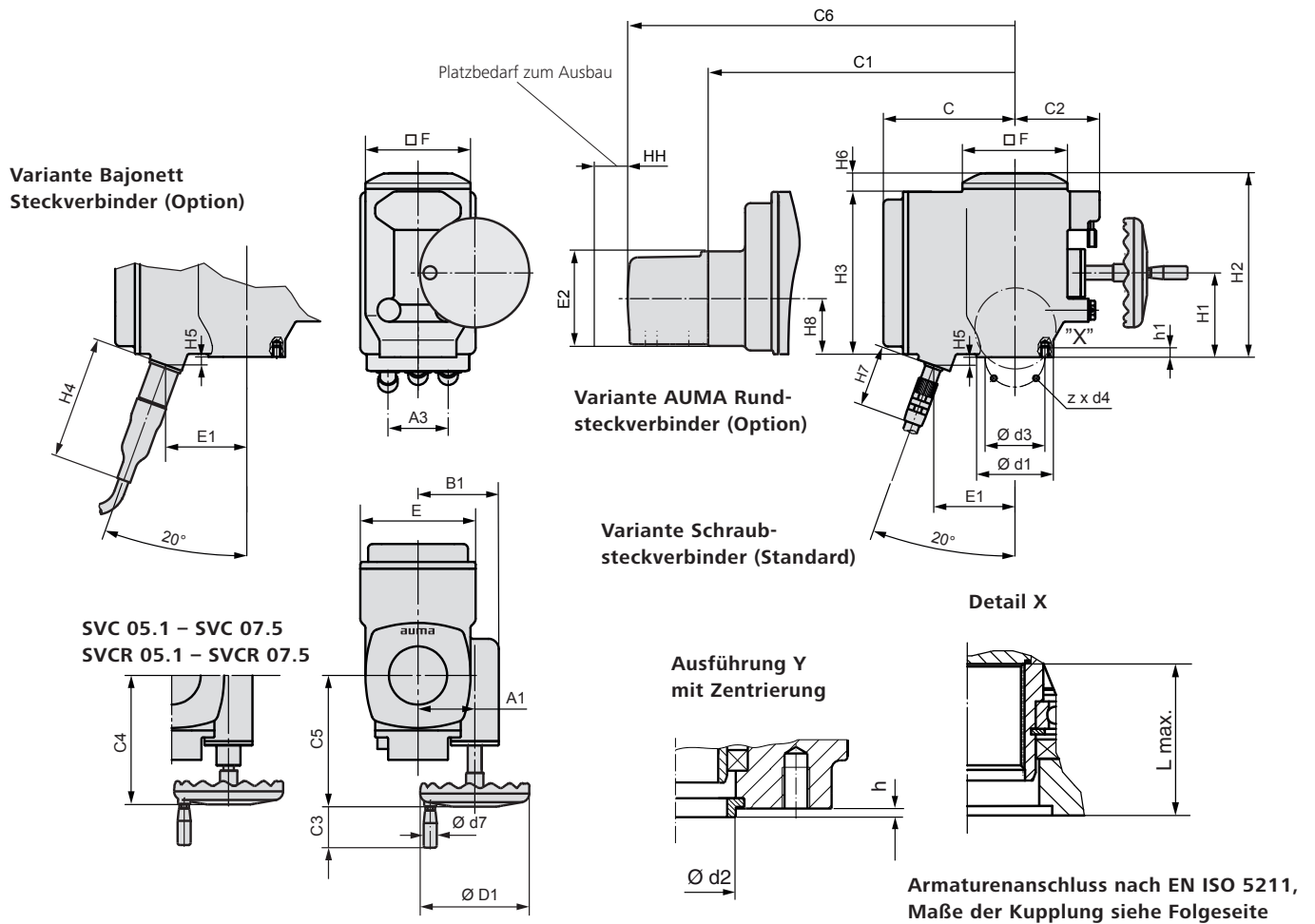


SGC 04.1 – SGC 10.1/SVC 05.1 – SVC 07.5
 SGR 04.1 – SGR 10.1/SVCR 05.1 – SVCR 07.5

Maße Schwenk-/Ventilantriebe mit integrierter Stellantriebs-Steuerung



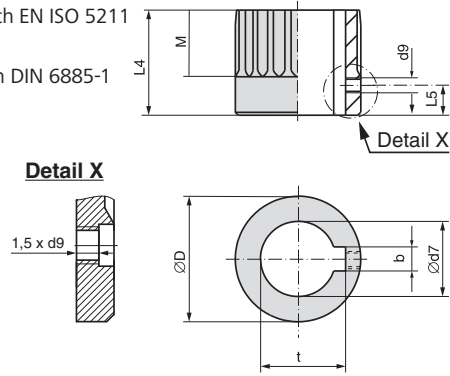
Armaturenanschluss nach EN ISO 5211, Maße der Kupplung siehe Folgesseite

Maße	SGC/SGCR 04.1/SGC/SGCR 05.1 SVC/SVCR 05.1		SGC/SGCR 07.1 SVC/SVCR 07.1/SVC/SVCR 07.5		SGC(R) 10.1	
	F05	F07	F07	F07	F10	F10
EN ISO 5211						
A1		53,5		66,5		82,5
A3		80		80		80
B1		77		95		111
C		144		155		169
C1		199		210		224
C2		87		99		114
C3		47		47		60
C4		140		150		–
C5		138		153		174
C6		299		310		324
Ø D1		100		125		160
E		125		135		135
E1		90		100		115
E2		115		115		115
F		100		123		152
H1		84,5		101,5		111
H2		194		219		244
H3		165		190		190
H4		144		144		144
H5		4		10		17
H6		20		23		24
H7		81		81		81
H8		62,5		67,5		67,5
HH min.		30		30		30
L max.		40		50		60
Ø d1		90		90		125
Ø d2 f8	35	55		55		70
Ø d3	50	70		70		102
d4	M6	M8		M8		M10
Ø d7		15		15		20
h		3		3		3
h1	12	15		15		14
z		4		4		4

Durch die Weiterentwicklung bedingte Änderungen bleiben vorbehalten. Mit Erscheinen dieses Dokuments verlieren frühere Ausgaben ihre Gültigkeit.

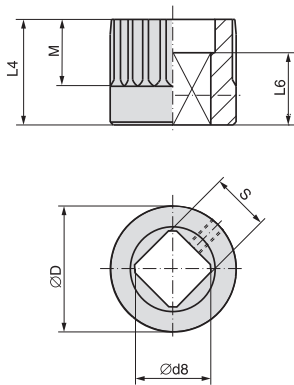
SGC 04.1 – SGC 10.1/SVC 05.1 – SVC 07.5
SGCR 04.1 – SGCR 10.1/SVCR 05.1 – SVCR 07.5
Maße Kupplungen nach ISO 5211, DIN 6885

Bohrung nach EN ISO 5211
 mit Nut nach DIN 6885-1



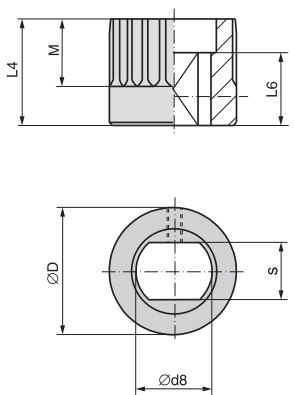
Maße	SGC(R) 04.1/SGC(R) 05.1 SVC(R) 05.1		SGC(R) 07.1 SVC(R) 07.1/SVC(R) 07.5	SGC(R) 10.1
	F05	F07	F07	F10
EN ISO 5211	F05	F07	F07	F10
Ø D	31,75		41,75	51,75
b JS9 ¹⁾	6		6	8
Ø d7 H8 ²⁾	18		22	28
Ø d7 max.	20		25,4	38
d9 ³⁾	M4		M5	M6
L4	35		35	45
L5 ³⁾	8		8	10
M	20		20	35
t ¹⁾	20,8		24,8	31,3

Innenvierkant
 nach EN ISO 5211



Maße	SGC(R) 04.1/SGC(R) 05.1 SVC(R) 05.1		SGC(R) 07.1 SVC(R) 07.1/SVC(R) 07.5	SGC(R) 10.1
	F05	F07	F07	F10
EN ISO 5211	F05	F07	F07	F10
Ø D	31,75		41,75	51,75
Ø d8 min. ²⁾	18,1		22,2	28,2
Ø d8 max.	22,2		28,2	40,2 ⁴⁾
L4	35		35	45
L6 min.	30		30	30
M	20		20	35
s H11 ²⁾	14		17	22
s H11 max.	17		22	30 ⁴⁾

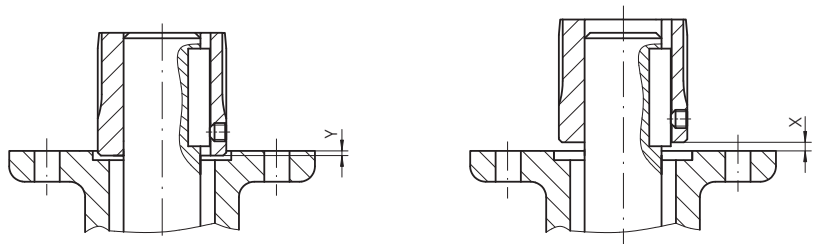
Innenzweiflach
 nach EN ISO 5211



Maße	SGC(R) 04.1/SGC(R) 05.1 SVC(R) 05.1		SGC(R) 07.1 SVC(R) 07.1/SVC(R) 07.5	SGC(R) 10.1
	F05	F07	F07	F10
EN ISO 5211	F05	F07	F07	F10
Ø D	31,75		41,75	51,75
Ø d8 min. ²⁾	18,1		22,2	28,2
Ø d8 max.	22,2		28,2	36,2
L4	35		35	45
L6 min.	25		25	25
M	20		20	35
s H11 ²⁾	14		17	22
s H11 max.	17		22	27

Montageposition der Kupplung

X max.	2,5	3,5
Y max.	6	10



1) Maße abhängig von Ø d7, siehe DIN 6885-1
 2) Empfohlene Größe nach EN ISO 5211
 3) Gewinde mit Gewindestift
 4) Nach DIN 79